

# NSR-4A-KVM

強制同時給排

壁面取付タイプ

BLIV型相当風量

<https://www.fujioh.com/product>



NSR-4A-903KVM S (給気前扉付属)

[色] **S** ステンレス **SI** シルバーメタリック

	型名	価格
[750間口]	NSR-4A-753KVM S/SI	オープン価格
[900間口]	NSR-4A-903KVM S/SI	

[主な特長]

整流板	強制同時給排	1モーター・2ファン	電動密閉式シャッター
ファンシークリン※1	スロットフィルタ	梁対応	

高気密電動式シャッター DSK-150 (特注対応)

※1ファンシークリン対象パーツ:ファン、フィルタ

## 主な特長

機能 | お手入れ | 施工性

### 整流板

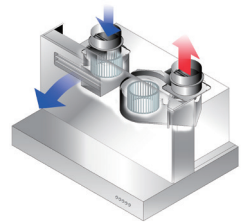
整流板により吸い込み速度があがり、油煙を効率よく捕集します。



※画像はイメージです。製品により形状が異なります。

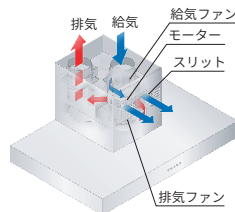
### 強制同時給排

高層、高気密の住宅では、高い気密性や外風の強さがレンジフードの給気を妨げます。そこで給気側にも専用のファン/モーターを設け、外気を室内に強制給気します。



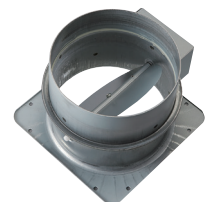
### 1モーター・2ファン

1つのモーターで排気用・給気用の2つのファンをコントロールする1モーター・2ファン仕様で、強制同時給排のレンジフード本体別売品の省スペース化を実現します。



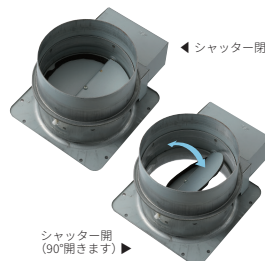
### 電動密閉式シャッター

レンジフードのON / OFFと連動して排気口 (同時給排では給・排気口) のシャッターが自動的に開閉します。運転停止時には、シャッターが閉まり外気や騒音の侵入を防ぎ、熱損失も減らせます。



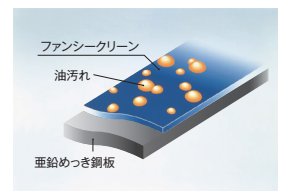
### 高気密電動式シャッター DSK-150 (特注対応)

シャッターが閉じる際にもモーターによる制御をおこない、かつ高トルクで密閉させることにより、外部騒音・外風の侵入をカットします。電動密閉式シャッターよりも気密・遮音性能が高いため、外部騒音・外風の侵入をさらに減らせます。



### ファンシークリン

油汚れをはじき、浮かせた状態でふき取りを可能にした素材です。従来の一般的な材質に比べ、お手入れにかかる手間と時間を軽減します。



### スロットフィルタ

スロットタイプのフィルタは、スリット状の細かいすきまが、微小な油の粒子までしっかりとキャッチします。さらにファンシークリン仕上げにより油汚れをはじき、お手入れは手軽で簡単です。



### 梁対応

梁が障害になっているキッチンに取り付けが可能です。取り付けの適用範囲が広いのでリフォームにも対応できます。

