

# MTRLシリーズ

## MTRLシリーズがさらに豊富に!

スリムでスタイリッシュなMTRLシリーズにラインアップが追加。  
キッチンのデザインに美しく調和します。



### ポイント

- フード部薄さ35mmのスリムデザイン。
- LED照明を搭載。
- 高層マンションに適した強制同時給排機能もご用意。
- 本体が薄いため低天井にも対応[壁面取付タイプ(排気)]。
- スイッチは押しボタンスイッチとソフトタッチスイッチをご用意。



押しボタンスイッチ



ソフトタッチスイッチ

### MTRLシリーズ製品名称の見方

**C** **MTRL** - **3** **A** **M** - **90** **1** **KVRSI**

①取付タイプ	なし:壁面取付タイプ C :天井取付タイプ
②シリーズ名	
③照明種類	L:LED照明 昼白色
④排気風量	1:BL I 型相当風量 / 3:BL III型相当風量 / 4:BL IV型相当風量 / 5:高静圧対応タイプ
⑤排気位置*	A:Aタイプ(吊戸合わせタイプ) / B:Bタイプ(背梁対応タイプ) / D:Dタイプ(大背梁対応タイプ) ※壁面取付タイプのみ対応

⑥スイッチ仕様	M:押しボタンスイッチ S:ソフトタッチスイッチ R:加熱機器連動付きソフトタッチスイッチ
⑦間口(mm)	75:750間口 / 90:900間口
⑧給排気機能	なし:排気 / V:同時給排 / KV:強制同時給排
⑨排気方向	R:右 / L:左
⑩色記号	S:ステンレス / SI:シルバーメタリック

### お手入れ

- ノンフィルターでお手入れがラク。●取りはずしてお手入れするパーツ数を減らしました。

#### ファンシークリーン

##### ①整流板



溝のないフラットな形状なので、  
汚れのふき取りが簡単です。

##### ③オイルパック



オイルパックとベルマウスが一つになりました。回転式でスムーズに着脱できるのでお手入れが手軽におこなえます。



##### ②オイルパネル



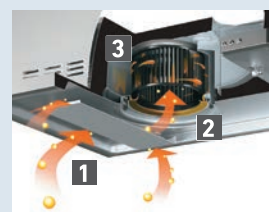
角や溝などの凸凹を極力なくし、  
ふき取りやすくなっています。

##### ④シロッコファン



油汚れをはじく、ファンシー  
クリーン仕上げを採用。お手入れ  
にかかる手間と時間を軽減。

#### 油回収のしくみ



整流板効果により吸い  
込み風速を加速し、外に  
逃げようとする油煙を  
捕らえます。

オイルパネルを通過する  
油は、ケーシングに誘導  
されます。

シロッコファンに付着し  
た油は回転による遠心  
力で分離され、オイル  
パックに集められます。

# 施工性

## 壁面取付タイプ

※梁下面を5mm以上及び梁側面を9mm以上の特定不燃材料で被覆した場合の設置例です。 ※Rタイプの場合、Lタイプは左右対称。



### 【排気位置Aタイプ(吊戸合わせタイプ)】

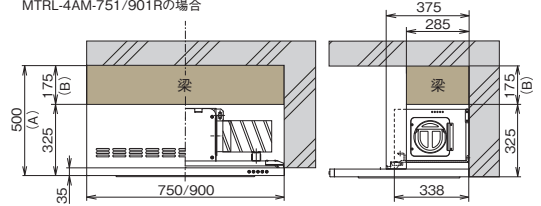
吊戸との調和を重視したデザインです。側方排気にも対応しています。  
 ・幕板奥行  
 排気375mm



- 排気** 対象製品  
 ●MTRL-1AM/3AM/4AM  
 ●MTRL-3AS/4AS/3AR/4AR

A寸法: 製品総高さ
B寸法: A寸法-325mm

MTRL-4AM-751/901Rの場合



### 【排気位置Bタイプ(背梁対応タイプ)】

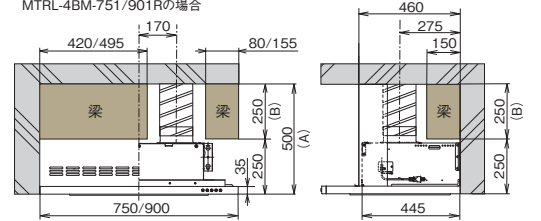
本体が薄くなり、高さ対応、梁対応範囲が広がりました。  
 ・幕板奥行  
 排気460mm/  
 同時給排475mm/  
 強制同時給排  
 475mm



- 排気** 対象製品  
 ●MTRL-1BM/3BM/4BM  
 ●MTRL-3BS/4BS/3BR/4BR  
 ●MTRL-5BS/5BR

A寸法: 製品総高さ
B寸法: A寸法-250mm

MTRL-4BM-751/901Rの場合



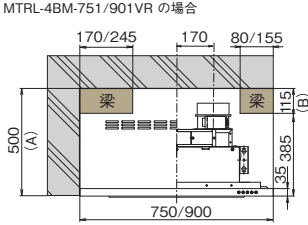
### 同時給排

- 対象製品  
 ●MTRL-3BM/4BM-V●MTRL-3BS/4BS/3BR/4BR-V●MTRL-5BS/5BR-V

### 強制同時給排

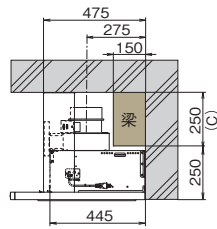
- 対象製品  
 ●MTRL-3BM/4BM-KV●MTRL-3BS/4BS/3BR/4BR-KV

MTRL-4BM-751/901VRの場合



直交梁の場合

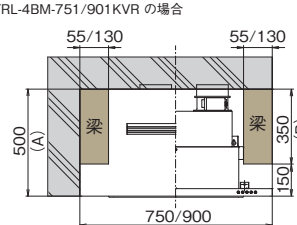
A寸法	B寸法
製品総高さ	A寸法-385mm



背梁の場合

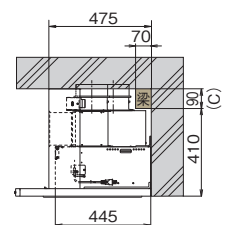
C寸法
A寸法-250mm

MTRL-4BM-751/901KVRの場合



直交梁の場合

A寸法	B寸法
製品総高さ	A寸法-150mm



背梁の場合

C寸法
A寸法-410mm



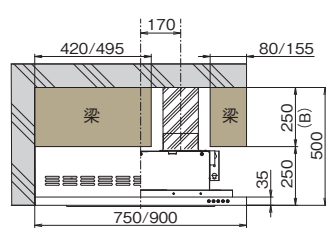
### 【排気位置Dタイプ(大背梁対応タイプ)】

幕板奥行が大きく大きな梁にも対応しています。  
 ・幕板奥行  
 排気595mm/  
 同時給排595mm

### 排気

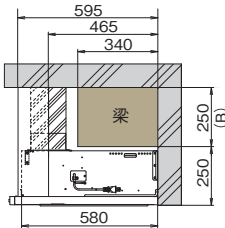
- 対象製品  
 ●MTRL-1DM/3DM/4DM●MTRL-3DS/4DS/3DR/4DR●MTRL-5DS/5DR

MTRL-4DM-751/901Rの場合



直交梁の場合

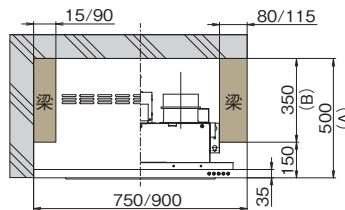
A寸法	B寸法
製品総高さ	A寸法-250mm



### 同時給排

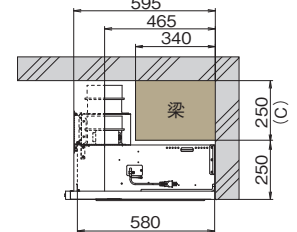
- 対象製品  
 ●MTRL-3DM/4DM-V●MTRL-3DS/4DS/3DR/4DR-V●MTRL-5DS/5DR-V

MTRL-4DM-751/901VRの場合



直交梁の場合

A寸法	B寸法
製品総高さ	A寸法-150mm



背梁の場合

C寸法
A寸法-250mm

## 天井取付タイプ



標準取付イメージ(ダクトカバー別売品を使用)



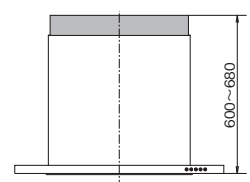
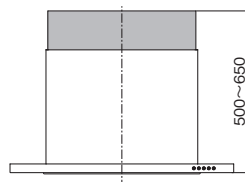
特注取付イメージ(ダクトカバー別売品なし)

### 対象製品

- CMTRL-3AM/4AM●CMTRL-3AS/4AS/  
 3AR/4AR●CMTRL-5AS/5AR

### 対象製品

- CMTRL-3AM/4AM-V●CMTRL-3AS/4AS/3AR/  
 4AR-V●CMTRL-5AS/5AR-V●CMTRL-3AM/  
 4AM-KV●CMTRL-3AS/4AS/3AR/4AR-KV



## ダクトカバー別売品対応高さ

## MTRL-3BS/4BS/3BR/4BR-KV

強制同時給排

壁面取付タイプ

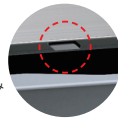
3BS/3BR:BLⅢ型相当風量  
4BS/4BR:BLⅣ型相当風量

<https://www.fujioh.com/product>



MTRL-3BS-901KV S (給気前扉板付属)

MTRL-3BR/4BR-KVのみ  
リモコン受光部あり



[色] **S** ステンレス **SI** シルバーメタリック

	型名	価格
[750間口]	MTRL-3BS-751KVR/L S/SI	オープン価格
[900間口]	MTRL-3BS-901KVR/L S/SI	
[750間口]	MTRL-4BS-751KVR/L S/SI	オープン価格
[900間口]	MTRL-4BS-901KVR/L S/SI	
[750間口]	MTRL-3BR-751KVR/L S/SI	オープン価格
[900間口]	MTRL-3BR-901KVR/L S/SI	
[750間口]	MTRL-4BR-751KVR/L S/SI	オープン価格
[900間口]	MTRL-4BR-901KVR/L S/SI	

### [主な特長]

整流板	強制同時給排	加熱機器連動※1	リモコン(別売品)※1
LED照明	3分タイマー	電動密閉式シャッター	ノンフィルター
オイルパネル	オイルパック	ファンシークリーン※2	梁対応
可変ルーバー(特注対応)	高気密電動式シャッター-DSK-150(特注対応)	ワンタッチ着脱ファン(特注対応)	

※1 MTRL-3BR/4BR-KVのみ対応。

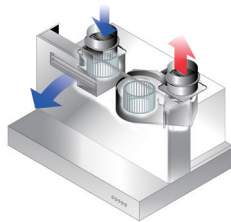
※2 ファンシークリーン対象パーツ:オイルパネル、整流板、ファン、オイルパック

## 主な特長

機能 | お手入れ | 施工性

### 強制同時給排

高層、高気密の住宅では、高い気密性や外風の強さがレンジフードの給気を妨げます。そこで給気側にも専用のファン/モーターを設け、外気を室内に強制給気します。



### 加熱機器連動

※ MTRL-3BR/4BR-KVのみ対応。

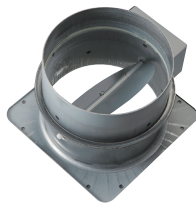
加熱機器からの赤外線信号を受信し、自動的にレンジフードが作動します。つけ忘れや消し忘れを防止します。

※対応する加熱機器は、NECフォーマットで富士工業コードの赤外線信号(38kHz)を発信する製品に限定されます。

※連動する機器については、各加熱機器メーカーにご確認ください。

### 電動密閉式シャッター

レンジフードのON / OFFと連動して排気口(同時給排では給・排気口)のシャッターが自動的に開閉します。運転停止時には、シャッターが閉まり外気や騒音の侵入を防ぎ、熱損失も減らせます。



### ノンフィルター

フィルターを使わずにケーシングの内側で油を捕集します。面倒なフィルターのお手入れが不要で、目詰まりによる吸引力の低下もありません。



※画像はイメージです。製品により形状が異なります。

### オイルパネル

レンジフードの内側をカバーするオイルパネルは細かい凹凸を極力なくし、お手入れのしやすい構造にしました。



※画像はイメージです。製品により形状が異なります。  
※実際のお手入れでは、必ず手袋を着用してください。

### オイルパック

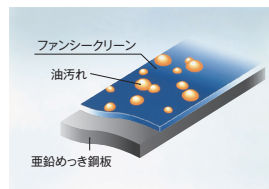
ファンに付着した油は遠心力で分離され、オイルパックに集められます。



※画像はイメージです。製品により形状が異なります。  
※実際のお手入れでは、必ず手袋を着用してください。

### ファンシークリーン

油污れをはじき、浮かせた状態でふき取りを可能にした素材です。従来の一般的な材質に比べ、お手入れにかかる手間と時間を軽減します。



### 梁対応

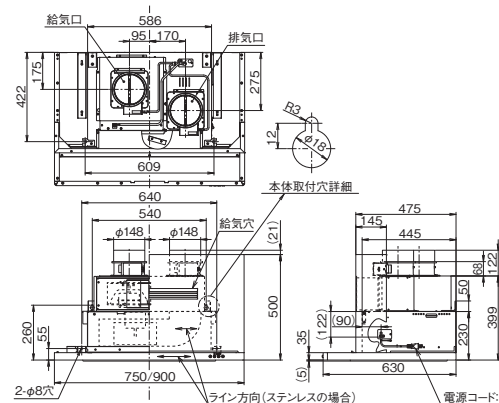
梁が障害になっているキッチンに取り付けが可能。取り付けの適用範囲が広いのでリフォームにも対応できます。

# 製品寸法図／特性表／静圧 - 風量曲線

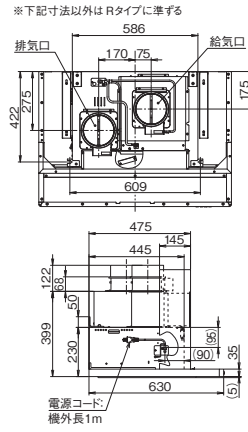
●各製品寸法図・イラストの単位はmmです。 ●特性表の風量値はJIS C9603チャンパー法による。

## 製品寸法図

### Rタイプ



### Lタイプ



## 特性表

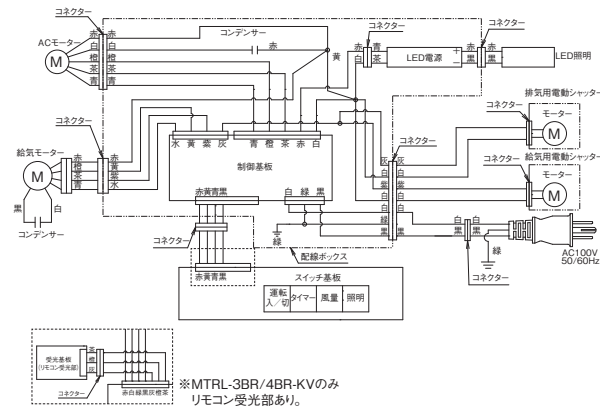
型名	定格電圧 (V)	ノッチ	定格周波数 (Hz)	消費電力 (W)※	風量 (m <sup>3</sup> /h)		騒音 (dB)	質量 (kg)
					OPa	100Pa		
MTRL-3BS-751KV	100	強	50	160	550 (350)	430	48	32.0
			60	170	520 (320)	440	47	
MTRL-3BS-901KV	100	中	50	110	330 (270)	—	37	34.0
			60	110	305 (240)	—	35	
MTRL-3BR-751KV	100	弱	50	80	220 (180)	—	27	34.0
			60	80	200 (160)	—	25	

( )内の数値は給気風量を示す。  
LED照明1ヶ付 (3.5W) 昼白色 ※照明の消費電力は含んでおりません。

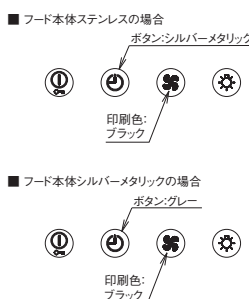
型名	定格電圧 (V)	ノッチ	定格周波数 (Hz)	消費電力 (W)※	風量 (m <sup>3</sup> /h)		騒音 (dB)	質量 (kg)
					OPa	150Pa		
MTRL-4BS-751KV	100	強	50	200	610 (350)	450	49	32.0
			60	210	535 (320)	465	48	
MTRL-4BS-901KV	100	中	50	145	450 (270)	—	44	34.0
			60	145	380 (240)	—	40	
MTRL-4BR-751KV	100	弱	50	95	240 (180)	—	30	34.0
			60	95	210 (160)	—	27	

( )内の数値は給気風量を示す。  
LED照明1ヶ付 (3.5W) 昼白色 ※照明の消費電力は含んでおりません。

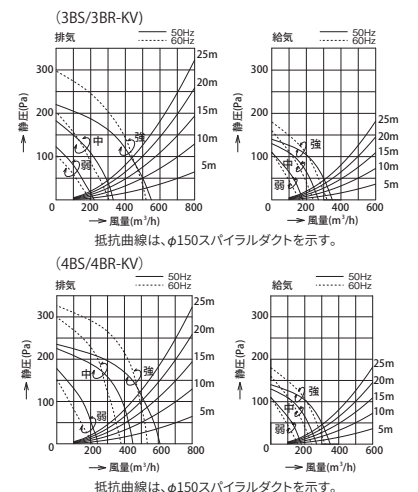
## 結線図



## スイッチ



## 静圧 - 風量曲線



## 別売品

### ■ 横幕板 (全間口共通)

総高さ (横幕板高さ) 単位: mm	S (ステンレス)		SI (シルバーマテリアル)	
	型名	価格	型名	価格
500 (465)	YMP465-MTB330R/L S	¥15,840 (税抜価格¥14,400)	YMP465-MTB330R/L SI	¥10,230 (税抜価格¥9,300)

### ■ リモコン (MTRL-3BR/4BR-KVのみ対応)

型名	価格
RMC-08	¥7,480 (税抜価格¥6,800)

※同時給排タイプレンジフードの給気量に関して、レンジフードによる排気量と同じ給気量があるわけではありません。給気量が不足すると、不完全燃焼、吸い込み不良、異音、扉の開閉に支障が出るなどの不具合が発生する場合があります。

# -FUJIOH-

富士工業株式会社

【販売元】 富士工業販売株式会社

〒252-0206 神奈川県相模原市中央区淵野辺2-1-9 TEL.042-768-3754 FAX.042-718-6503 <https://www.fujioh.com>

お客様ご相談窓口 0120-071-686(通話料無料) 受付時間9:00 ~ 17:30(土・日・祝日・夏期休暇・年末年始を除く)

●価格表示は消費税率10%を適用したものを記載しています。●当チラシに掲載しております全製品の価格は、メーカー希望小売価格です。ただし、オープン価格の製品は希望小売価格を定めておりません。●製品の仕様は改良などのため予告なしに変更する場合がありますのでご了承ください。●製品の色は、印刷の具合で実物と若干異なる場合があります。●当チラシは2024年3月現在のものです。