

NSR-3B/4B-V

同時給排

壁面取付タイプ

3B:BLⅢ型相当風量
4B:BLⅣ型相当風量

<https://www.fujioh.com/product>



NSR-3B-904V S (給気前幕板付属)

[色]	S	SI	BK	W
	ステンレス	シルバーメタリック	ブラック	ホワイト

	型名	価格
[600間口]	NSR-3B-604V-R/L S/SI/BK/W	オープン価格
[750間口]	NSR-3B-754V-R/L S/SI/BK/W	
[900間口]	NSR-3B-904V-R/L S/SI/BK/W	
[600間口]	NSR-4B-604V-R/L S/SI/BK/W	オープン価格
[750間口]	NSR-4B-754V-R/L S/SI/BK/W	
[900間口]	NSR-4B-904V-R/L S/SI/BK/W	

[主な特長]

整流板	同時給排	電動密閉式シャッター	ファンシークリーン※1
スロットフィルタ	梁対応	高気密電動式シャッター DSK-150 (特対対応)	

※1ファンシークリーン対象パーツ:フィルター

主な特長

機能 | お手入れ | 施工性

整流板

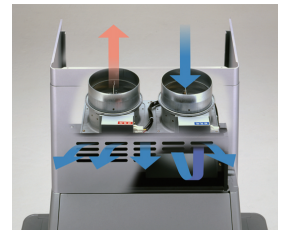
整流板により吸い込み速度があがり、油煙を効率よく捕集します。



※画像はイメージです。製品により形状が異なります。

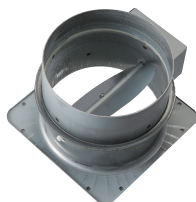
同時給排

高気密、高断熱住宅では、給気専用の空気経路を設けて排気と給気を同時におこないます。給・排気口には電動密閉式シャッターを標準装備し、停止時の外部からの風や音の侵入を抑制します。



電動密閉式シャッター

レンジフードのON / OFFと連動して排気口(同時給排では給・排気口)のシャッターが自動的に開閉します。運転停止時には、シャッターが閉まり外気や騒音の侵入を防ぎ、熱損失も減らせます。



高気密電動式シャッター DSK-150 (特対対応)

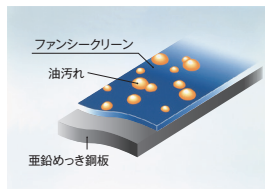
シャッターが閉じる際にもモーターによる制御をおこない、かつ高トルクで密閉させることにより、外部騒音・外風の侵入をカットします。電動密閉式シャッターよりも気密・遮音性能が高いため、外部騒音・外風の侵入をさらに減らせます。



シャッター開 (90°開きます) ▶

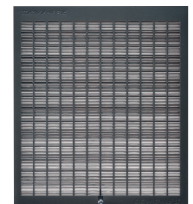
ファンシークリーン

油汚れをはじき、浮かせた状態でふき取りを可能にした素材です。従来の一般的な材質に比べ、お手入れにかかる手間と時間を軽減します。



スロットフィルタ

スロットタイプのフィルターは、スリット状の細かいすきまが、微小な油の粒子までしっかりとキャッチします。さらにファンシークリーン仕上げにより油汚れをはじき、お手入れは手軽で簡単です。



梁対応

梁が障害になっているキッチンに取り付けが可能です。取り付けの適用範囲が広いのでリフォームにも対応できます。

